

Stagemobil[®]

mobi le stage

tech nology

CONTENT



- 5 Editorial
- 7 The Art of Stagemobil
- 9 Company
- 11 Stagemobil S
- 15 Stagemobil L
- 19 Stagemobil LR
- 23 Stagemobil XL
- 27 Stagemobil XXL
- 31 Stagemobil XLR
- 35 Stagemobil Stand 122
- 39 Service
- 42 Quality



Stagemobil®

Mobile Bühnentechnik



Dipl.-Ing. SFI Jürgen Eckart

Mit Stagemobil immer am Puls der Zeit!

Der mobile Bühnenbau fordert kurze Aufbauzeiten, geringe Personalkosten, flexible Aufbaumöglichkeiten, ein hohes Maß an Sicherheit und die Einhaltung aktueller Vorschriften.

All das sind unsere Ziele und deshalb bieten wir die perfekte Lösung für Open-Air-Events jeglicher Art, egal was, egal wann, egal wo...

Stetige Produktinnovation, ein präzises Qualitätsmanagement und die andauernde Optimierung bestehender Systeme machen jedes Stagemobil zu einem zuverlässigen Eventbegleiter. Wir bauen, Sie vermieten... und Sie profitieren zudem von der Weitervermittlung der an uns gerichteten Mietanfragen.

Werden Sie Stagemobilist, es lohnt sich!

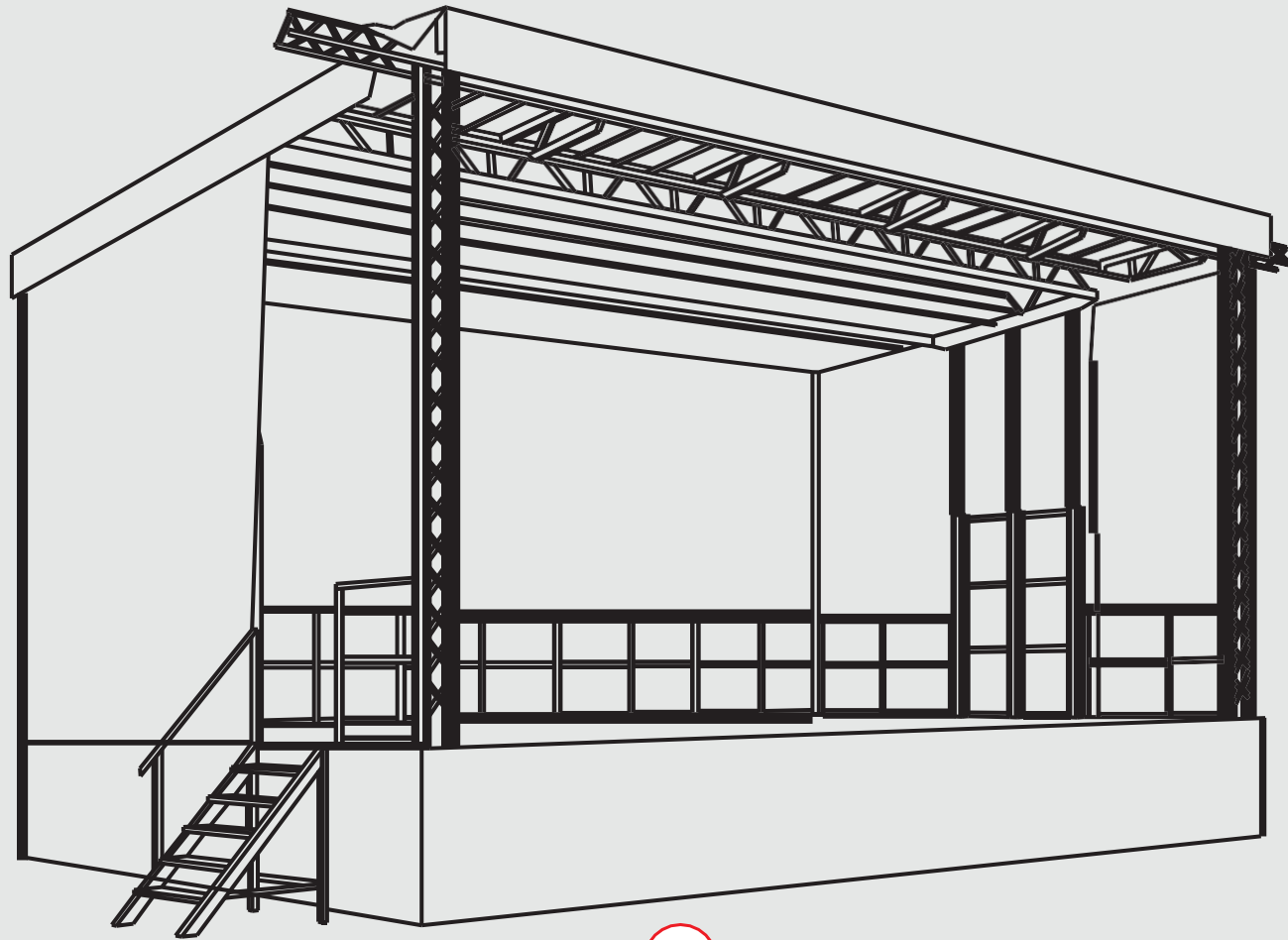
Always abreast of the times with Stagemobil!

Mobile stage construction demands short installation times, low personnel costs, flexible setup options, a high degree of safety and the compliance with current regulations.

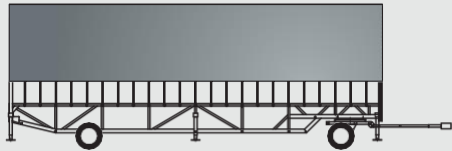
All these are our objectives and for this reason, we offer the perfect solution for any kind of open-air events, no matter what, when or where...

Continuous product innovation, a precise quality management and the constant optimisation of existing systems make each Stagemobil a reliable companion for any event. We build, you rent out... and moreover profit from being passed on the rent queries that come to us.

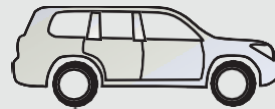
Become a Stagemobilist, it is worth it!



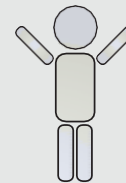
=



+



+



+



THE ART OF STAGEMOBIL



Die geniale Umsetzung einer Idee

Eine Bühne am Strand, auf einer unebenen Wiese, auf einem kopfsteinbepflasterten Marktplatz?

Für Stagemobile ist das kein Problem. Sie brauchen nur eine Person und 15 - 45 Minuten Zeit, dann steht Ihr Stagemobil - schnell, einfach und sicher!

Städte, Gemeinden, Veranstalter, Vereine und Eventagenturen bekommen die optimale Lösung mit Zukunft. Wer rechnet, kommt am Stagemobil nicht vorbei! Für jede professionelle Bühnenveranstaltung bieten die Stagemobile eine perfekte Lösung, wetterunabhängig und ortsungebunden.

Alle Stagemobil-Modelle sind TÜV-geprüft und können von einem PKW oder Zugfahrzeug mit einer Anhängelast von 1.300 - 3.500 kg gezogen werden.

The ingenious implementation of an idea

A stage on the beach, on an uneven meadow, on a cobbled market place?

That's no problem for Stagemobils. You only require one person and 15 - 45 minutes, and your Stagemobil is up - quick, simple and safe!

Cities, municipalities, organisers, clubs and event managers get an ideal and future-oriented solution. Whoever reckons, cannot just pass by the Stagemobil! For every professional stage event, the Stagemobils offer a perfect solution, regardless of the weather and site.

All Stagemobil models are TÜV tested and can be towed by a car or a towing vehicle with a trailer load of 1300 - 3500 kg.



COMPANY



Bei der Karl Eckart FAHRZEUGBAU GmbH handelt es sich um ein Familienunternehmen, das seit 1926 im Bereich Fahrzeugbau tätig ist. 1997 wurde das erste Stagemobil entwickelt und ausgeliefert. Seither hat sich die Firma auf den Bereich „Mobile Event-Systeme“ spezialisiert und beschäftigt mittlerweile mehr als 25 Mitarbeiter.

Perfektion ist unsere Mission!

Das gut ausgebildete und hochqualifizierte Personal, der moderne Maschinenpark und die effektiven und stetig optimierten Produktionsabläufe ermöglichen eine präzise Fertigung auf höchstem Niveau.

Ihr Anspruch ist unser Ansporn!

Die Fertigung der Bauteile und die Montage aller Stagemobil-Modelle erfolgt ausschließlich in eigenem Hause. Damit garantieren wir eine gleichbleibend hohe Qualität und ermöglichen eine schnelle Umsetzung individueller Sonderwünsche.

Karl Eckart FAHRZEUGBAU GmbH is a family business that is engaged in the area of vehicle construction since 1926. The first Stagemobil was developed and delivered in 1997. Since then the company has specialised in the “mobile event systems” field and today employs more than 25 people.

Our mission is perfection!

The well-trained and highly qualified personnel, modern machinery and the effective and continuously optimised production processes enable a precise manufacturing of the highest standards.

Your requirement is our incentive!

The manufacturing of the components and the assembly of all Stagemobil models takes place in our own factory. We thereby guarantee a consistently high quality and enable a rapid implementation of individual special requirements.



Mehr auf
Youtube



More on
Youtube





STAGEMOBIL S



Das smarte Allroundtalent

Das Stagemobil S bietet mit 17 m² Bühnenfläche eine optimale Plattform für Kundgebungen, Alleinunterhalter oder kleine Bands. Mit geringem Platzbedarf und äußerst flexiblen Nutzungsmöglichkeiten haben wir ein Leichtgewicht konstruiert, das in kürzester Zeit einsatzbereit ist.

Ein Muss für jeden Veranstaltungstechniker, denn mit zwei variablen Aufbauhöhen ist das Stagemobil S ideal nutzbar als „Front of the house“.

The smart all-round talent

The Stagemobil S with 17 m² stage area offers an ideal platform for demos, solo entertainers or small bands. With a small floor space and extremely flexible usage options, we have designed a lightweight model, which is ready for use in no time.

A must for every event technician, because with two variable installation heights, the Stagemobil S is ideal for use as “front of the house“.



1 Person



15 min.



17 m²



Auch als FOH Platz möglich
Use it as FOH



Mehr auf Youtube
More on Youtube





TECHNISCHE DATEN / TECHNICAL DATA **S**

Bühnendach

ALU Dreipunkt Traversentechnik F33

Bühnenboden

Multiplex, rutsch und wasserfest

Chassis und Rahmen

Stahl feuerverzinkt

Plane

PVC, B1 schwer entflammbar

Bühnengaze

Agroflor, B1 schwer entflammbar

Aufbauzeit

1 Person - 15 minuten

Zubehör optional

PA-Wings

Behangverlängerung

Stage roof

ALU-Triangular Truss F33

Stage floor

Slip-proof, water-proof

Chassis and frame

Hot-dip galvanized steel

Awning

PVC, B1 flame-resistant

Windwall

Agroflor, B1 flame-resistant

Installation time

1 Person - 15 minutes

Accessorry optional

PA-Wings

Windwall Extension

Zulässiges Gesamtgewicht <i>Permitted total weight</i>		1.500 kg
Leergewicht einschließlich Zubehör <i>Net weight include all parts</i>		1.300 kg
Abmaße als Anhänger <i>Dimension as Trailer</i>	Länge / <i>Length</i> Breite / <i>Width</i> Höhe / <i>Height</i>	5,30 m 2,30 m 3 m
Abmaße als Bühne <i>Dimensions as Stage</i>	Breite / <i>Width</i> Tiefe / <i>Depth</i> Höhe / <i>Height</i> Lichte Höhe / <i>Clearance height</i>	4,40 m 3,75 m 4,40 m 3 m
Abmaße als FOH-Platz <i>Dimensions as FOH</i>	Breite / <i>Width</i> Tiefe / <i>Depth</i> Höhe / <i>Height</i> Lichte Höhe / <i>Clearance height</i>	4,40 m 3,75 m 4,40 m 2 m
Höhe Bühnenboden <i>Height of stage floor</i>		0,80 m
Belastung Bühnenboden <i>Floor capacity</i>		350 kg/m ²
Dachlast gesamt <i>Roof capacity</i>		350 kg



Stand sicherheitsnachweis
Stability certificate





Die 2-in-1-Bühne - unser Multitalent

Der „Money maker“ unter den Stagemobilen. Dieses Bühnenmodell lässt sich sehr leicht in 20 Minuten von einer Person aufstellen. Je nach gewünschtem Einsatz ist das Stagemobil L variabel mit 30 m² oder 42 m² Bühnenfläche aufzubauen. Bei der kleineren Variante bleibt einfach eine Seite geschlossen. Die durchdachte Technik besticht durch schnelle, einfache und sichere Handhabung. Zusätzlich runden optionale Dachstützen, PA-Wings und Behangverlängerungen dieses Gesamtpaket ab.

The 2-in-1 stage, our all-rounder

The “money maker” among the Stagemobils. This stage model can be easily set up within 20 minutes by one person. Depending on the desired usage, the Stagemobil L can be variably set up with a stage area of 30 m² or 42 m². In the smaller version, one side just remains closed. The sophisticated technology impresses by the fast, simple and safe handling. In addition, optional roof supports, PA wings and hanging extensions round off this complete package.



1 Person



20 min.



42 m²



2 Größen
2 Sizes



Mehr auf Youtube
More on Youtube





Kleiner Aufbau / Small construction



TECHNISCHE DATEN / TECHNICAL DATA L

Bühnendach

Aluminium Leichtbau

Bühnenboden

Multiplex, rutsch und wasserfest

Chassis und Rahmen

Stahl feuerverzinkt

Plane

PVC, B1 schwer entflammbar

Bühnengaze

Agroflor, B1 schwer entflammbar

Aufbauzeit

1 Person - 20 minuten

Zubehör optional

PA-Wings

Behangverlängerung

Stage roof

ALU lightweight construction

Stage floor

Slip-proof, water-proof

Chassis and frame

Hot-dip galvanized steel

Awning

PVC, B1 flame-resistant

Windwall

Agroflor, B1 flame-resistant

Installation time

1 Person - 20 minutes

Accessorry optional

PA-Wings

Windwall Extension

Zulässiges Gesamtgewicht <i>Permitted total weight</i>		2.700 kg
Leergewicht einschließlich Zubehör <i>Net weight include all parts</i>		2.300 kg
Abmaße als Anhänger <i>Dimension as Trailer</i>	Länge / <i>Length</i> Breite / <i>Width</i> Höhe / <i>Height</i>	8,20 m 2,54 m 3,70 m
Abmaße als Bühne normal <i>Dimensions as Stage normal</i>	Breite / <i>Width</i> Tiefe / <i>Depth</i> Höhe / <i>Height</i> Lichte Höhe / <i>Clearance height</i>	6,80 m 6,30 m 4,60 m 3,50 m
Abmaße als Bühne klein <i>Dimensions as Stage small</i>	Breite / <i>Width</i> Tiefe / <i>Depth</i> Höhe / <i>Height</i> Lichte Höhe / <i>Clearance height</i>	6,80 m 4,40 m 4,60 m 3,50 m
Höhe Bühnenboden <i>Height of stage floor</i>		1 m - 1,20 m
Belastung Bühnenboden <i>Floor capacity</i>		350 kg/m ²
Dachlast gesamt <i>Roof capacity</i>		350 kg



Standsicherheitsnachweis
Stability certificate



STAGEMOBIL LR



Die kompakt Stilvolle

Das elegante Bühnenmodell Stagemobil LR mit einer Bühnenfläche von 7 m x 6 m ist unser luxuriöses Pendant zum Stagemobil L. Es beeindruckt durch besonders ansprechende Optik, kombiniert mit funktioneller Raffinesse für den gehobenen Anspruch. Nur eine Person errichtet auch diese repräsentative Mobilbühne in nur 45 min. Schnell im Aufbau, einfach in der Handhabung, besonders in der Optik!

The compact stylish one

The elegant stage model Stagemobil LR with a stage area of 7 m x 6 m is our luxurious counterpart to the Stagemobil L. Impresses with particularly attractive appearance, combined with functional sophistication for the discerning customer. Only one person also built this representative mobile stage in just 45 minutes. Quick to set up, easy to use, especially in optics!



1 Person



45 min.



42 m²



Mehr auf Youtube
More on Youtube





TECHNISCHE DATEN / TECHNICAL DATA **LR**

Bühnendach

ALU Dreipunkt Traversentechnik F33

Bühnenboden

Multiplex, rutsch- und wasserfest

Chassis und Rahmen

Stahl feuerverzinkt

Plane

PVC, B1 schwer entflammbar

Bühnengaze

Agroflor, B1 schwer entflammbar

Aufbauzeit

1 Person - 45 minuten

Zubehör optional

PA-Wings

Stage roof

ALU-Triangular Truss F33

Stage floor

Slip-proof, water-proof

Chassis and frame

Hot-dip galvanized steel

Awning

PVC, B1 flame-resistant

Windwall

Agroflor, B1 flame-resistant

Installation time

1 Person - 45 minutes

Accessories optional

PA-Wings

Zulässiges Gesamtgewicht <i>Permitted total weight</i>		2.800 kg
Leergewicht einschließlich Zubehör <i>Net weight include all parts</i>		2.650 kg
Abmaße als Anhänger <i>Dimension as Trailer</i>	Länge / <i>Length</i> Breite / <i>Width</i> Höhe / <i>Height</i>	8,50 m 2,50 m 3,65 m
Abmaße als Bühne <i>Dimensions as Stage</i>	Breite / <i>Width</i> Tiefe / <i>Depth</i> Höhe / <i>Height</i> Lichte Höhe / <i>Clearence height</i>	7 m 6,10 m 4,90 m 3,50 m
Höhe Bühnenboden <i>Height of stage floor</i>		1,05 m - 1,30 m
Belastung Bühnenboden <i>Floor capacity</i>		350 kg/m ²
Dachlast gesamt <i>Roof capacity</i>		880 kg



Standsicherheitsnachweis
Stability certificate



STAGEMOBIL XL



Die Standardgröße

Mit 8 m x 6 m Bühnenfläche bietet Ihnen das Stagemobil XL ein Standardmaß in der Eventbranche. Eine Dachlast von 1050 kg ermöglicht eine individuelle und flexible Lichtgestaltung. Der Anhänger mit Dreh-schemellenkung garantiert einen hohen Fahrkomfort und eine leichte Manövrierbarkeit per Hand. Alle Stagemobile ab der Größenordnung XL sind mit dieser Fahrwerktechnik ausgerüstet.

The standard size

With a stage area of 8 m x 6 m, the Stagemobil XL offers you a standard size in the events sector. A roof load of 1050 kg offers individual and flexible options for the lighting design. The trailer with turntable axle guarantees a smooth ride and easy manoeuvrability by hand. All Stagemobils from size XL are equipped with this chassis system.



1 Person



30 min.



49 m²



Mehr auf Youtube
More on Youtube





TECHNISCHE DATEN / TECHNICAL DATA **XL**

Bühnendach

ALU Dreipunkt Traversentechnik F33

Bühnenboden

Multiplex, rutsch und wasserfest

Chassis und Rahmen

Stahl feuerverzinkt

Plane

PVC, B1 schwer entflammbar

Bühnengaze

Agroflor, B1 schwer entflammbar

Aufbauzeit

1 Person - 30 minuten

Zubehör optional

PA-Wings

Behangverlängerung

Stage roof

ALU-Triangular Truss F33

Stage floor

Slip-proof, water-proof

Chassis and frame

Hot-dip galvanized steel

Awning

PVC, B1 flame-resistant

Windwall

Agroflor, B1 flame-resistant

Installation time

1 Person - 30 minutes

Accessorry optional

PA-Wings

Windwall Extension

Zulässiges Gesamtgewicht
Permitted total weight

3.500 kg

Leergewicht einschließlich Zubehör
Net weight include all parts

3.200 kg

Abmaße als Anhänger
Dimension as Trailer

Länge / *Length*

9,70 m

Breite / *Width*

2,54 m

Höhe / *Height*

3,95 m

Abmaße als Bühne
Dimensions as Stage

Breite / *Width*

8 m

Tiefe / *Depth*

6,10 m

Höhe / *Height*

5,80 m

Lichte Höhe / *Clearence height*

4,10 m

Höhe Bühnenboden
Height of stage floor

1,20 m - 1,40 m

Belastung Bühnenboden
Floor capacity

350 kg/m²

Dachlast gesamt
Roof capacity

1.050 kg



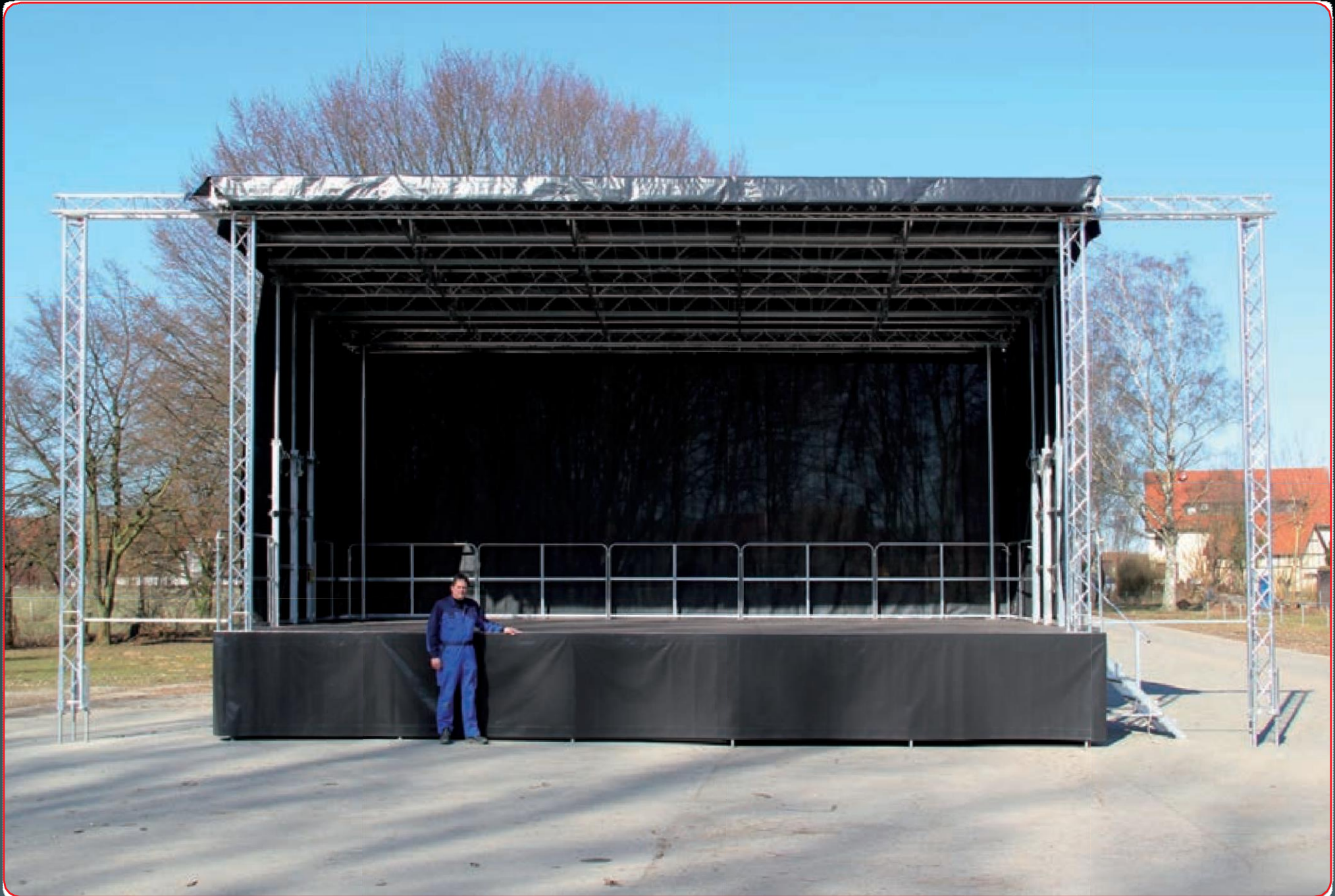
Geprüfte Statik nach
Eurocode DIN EN 13814

*Tested statics according to
Eurocode DIN EN 13814*



Baubuch auf Rechtsgrundlage
europäischer Normen

*Type approval and structural
engineering booklet on the legal
basis of European standards*



STAGEMOBIL **XXL**



Die Königsklasse

Mit 10 m x 6 m Bühnenfläche und einer lichten Höhe von 4,60 m schafft das Stagemobil XXL eine beeindruckende Fläche für imposante und anspruchsvolle Bühnengestaltung. Durch die Erweiterbarkeit mit Sidewings für PA erzeugt diese mobile Bühne auf jedem Festival echtes Rock 'n' Roll-Feeling.

Sie ist trotz ihrer beeindruckenden Größe schnell und einfach zu bedienen so wie ihre kleineren Geschwister.

The royal class

With 10 m x 6 m of stage area and a clearance of 4.60 m, the Stagemobil XXL creates an impressive space for imposing and sophisticated stage design. Due to the extensibility with side wings for PA, this mobile stage generates a genuine rock 'n' roll feeling at any festival.

Despite its impressive size it can be operated quickly and easily - just like its smaller siblings.



1 Person



30 min.



61 m²



Mehr auf Youtube
More on Youtube





TECHNISCHE DATEN / TECHNICAL DATA **XXL**

Bühnendach

ALU Dreipunkt Traversentechnik F33

Bühnenboden

Multiplex, rutsch und wasserfest

Chassis und Rahmen

Stahl feuerverzinkt

Plane

PVC, B1 schwer entflammbar

Bühnengaze

Agroflor, B1 schwer entflammbar

Aufbauzeit

1 Person - 30 minuten

Zubehör optional

PA-Wings

Behangverlängerung

Stage roof

ALU-Triangular Truss F33

Stage floor

Slip-proof, water-proof

Chassis and frame

Hot-dip galvanized steel

Awning

PVC, B1 flame-resistant

Windwall

Agroflor, B1 flame-resistant

Installation time

1 Person - 30 minutes

Accessorry optional

PA-Wings

Windwall Extension

Zulässiges Gesamtgewicht <i>Permitted total weight</i>		3.500 kg
Leergewicht einschließlich Zubehör <i>Net weight include all parts</i>		3.450 kg
Abmaße als Anhänger <i>Dimension as Trailer</i>	Länge / <i>Length</i> Breite / <i>Width</i> Höhe / <i>Height</i>	11,70 m 2,54 m 3,95 m
Abmaße als Bühne <i>Dimensions as Stage</i>	Breite / <i>Width</i> Tiefe / <i>Depth</i> Höhe / <i>Height</i> Lichte Höhe / <i>Clearance height</i>	10 m 6,10 m 6,30 m 4,60 m
Höhe Bühnenboden <i>Height of stage floor</i>		1,20 m - 1,40 m
Belastung Bühnenboden <i>Floor capacity</i>		350 kg/m ²
Dachlast gesamt <i>Roof capacity</i>		1.050 kg



Geprüfte Statik nach
Eurocode DIN EN 13814

*Tested statics according to
Eurocode DIN EN 13814*



Baubuch auf Rechtsgrundlage
europäischer Normen

*Type approval and structural
engineering booklet on the legal
basis of European standards*



STAGEMOBIL XLR



Die Stilvolle

Als Rundbogenbühne mit einer Bühnenfläche von 9 m x 6 m überzeugt das Stagemobil XLR mit seiner besonders ansprechenden Optik und dem eleganten Design. Das Stagemobil XLR gibt jedem professionellen Bühnenevent einen besonderen Rahmen. Mit ausgereiften technischen Raffinessen ist diese außerordentlich repräsentative Mobilbühne ebenso einfach und personalminimiert aufzubauen wie alle anderen Modelle der Stagemobil-Familie.

The stylish one

As a round arch stage with a stage area of 9 m x 6 m, the Stagemobil XLR convinces with its particularly attractive appearance and the elegant design. The Stagemobil XLR gives a special setting to every professional stage event. This extraordinarily representative mobile platform with sophisticated technical finesse is just as easy to set up with a minimum of personnel as the rest of the Stagemobil family.



1 Person



45 min.



55 m²



Mehr auf Youtube
More on Youtube





TECHNISCHE DATEN / TECHNICAL DATA **XLR**

Bühnendach

ALU Dreipunkt Traversentechnik F33

Bühnenboden

Multiplex, rutsch und wasserfest

Chassis und Rahmen

Stahl feuerverzinkt

Plane

PVC, B1 schwer entflammbar

Bühnengaze

Agroflor, B1 schwer entflammbar

Aufbauzeit

1 Person - 45 minuten

Zubehör optional

PA-Wings

Stage roof

ALU-Triangular Truss F33

Stage floor

Slip-proof, water-proof

Chassis and frame

Hot-dip galvanized steel

Awning

PVC, B1 flame-resistant

Windwall

Agroflor, B1 flame-resistant

Installation time

1 Person - 45 minutes

Accessories optional

PA-Wings

Zulässiges Gesamtgewicht

Permitted total weight

3.500 kg

Leergewicht einschließlich Zubehör

Net weight include all parts

3.350 kg

Abmaße als Anhänger

Dimension as Trailer

Länge / *Length*

Breite / *Width*

Höhe / *Height*

10,70 m

2,50 m

3,95 m

Abmaße als Bühne

Dimensions as Stage

Breite / *Width*

Tiefe / *Depth*

Höhe / *Height*

Lichte Höhe / *Clearence height*

9 m

6,10 m

6,20 m

4,65 m

Höhe Bühnenboden

Height of stage floor

1,10 m - 1,30 m

Belastung Bühnenboden

Floor capacity

350 kg/m²

Dachlast gesamt

Roof capacity

880 kg



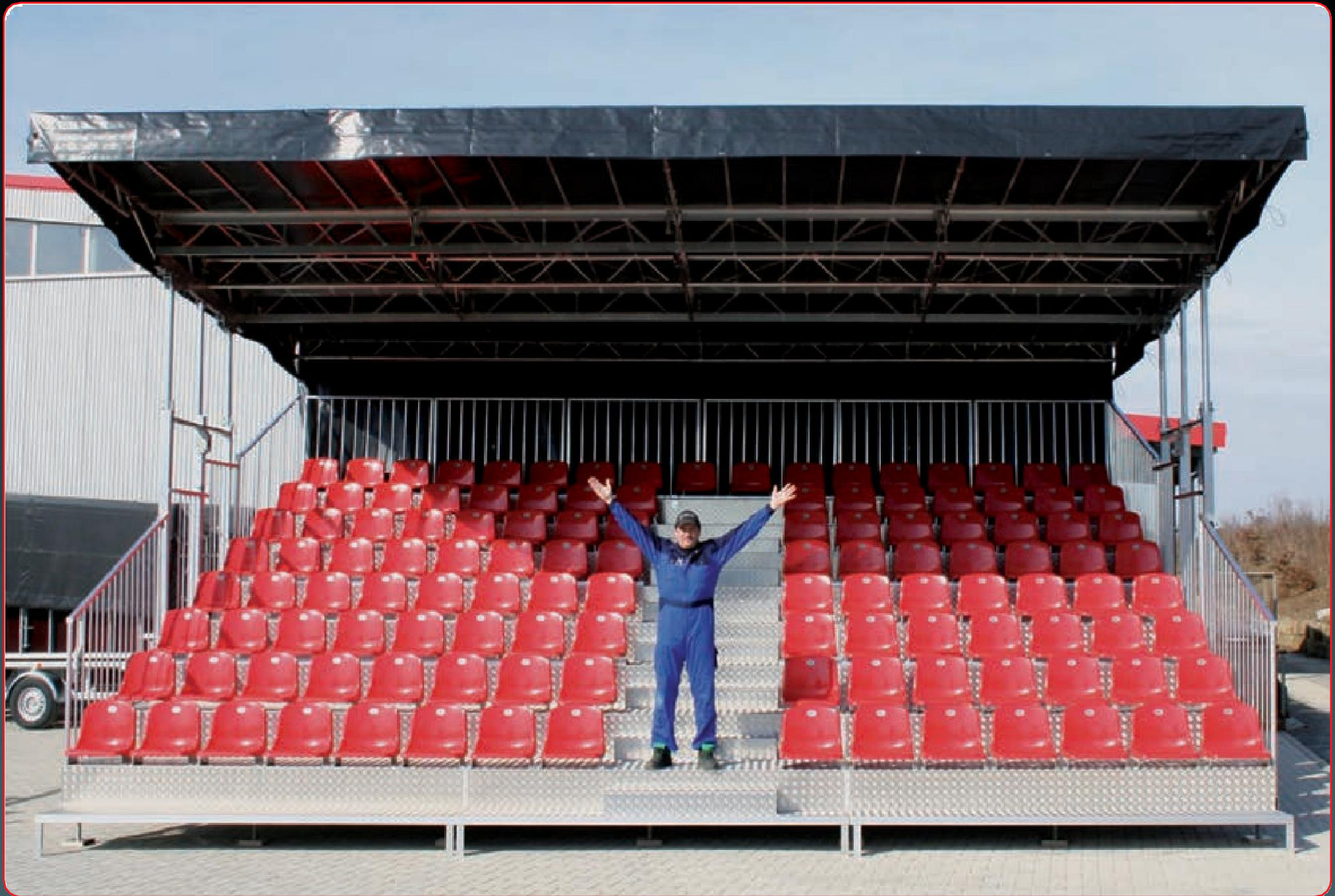
Geprüfte Statik nach
Eurocode DIN EN 13814

*Tested statics according to
Eurocode DIN EN 13814*



Baubuch auf Rechtsgrundlage
europäischer Normen

*Type approval and structural
engineering booklet on the legal
basis of European standards*



STAGEMOBIL STAND 122



Einfach gut sitzen

Ob Reitturnier, Open-Air-Theater oder Freiluftturnier im Sportbereich, die mobile Tribüne Stand 122 bietet den Zuschauern beliebigster Veranstaltungen 122 überdachte Sitzplätze. Für das Plus an Komfort sorgen die ergonomischen Sitzschalen mit Rückenlehnen, reichlich Platz zu Neben- und Vordermann sowie die sicheren Auf- und Durchgänge, wobei die Farbe der Sitze individuell wählbar ist. Äußeres Erscheinungsbild und Design sind sehr ansprechend und lassen Ihre VIP-Besucher bei Ihren Veranstaltungen mit einem guten Gefühl „Platz nehmen“.

Just be seated comfortably

Whether it is a horse show, open-air theatre, or an outdoor sports tournament, the mobile Stand 122 offers the audience 122 covered seats at any event. Extra comfort is provided by the ergonomic seats with backrests, plenty of room to the adjoining seats as well as safe ascents and passages, and the colour of the seats can be individually selected. Appearance and design are very appealing and the VIP visitors can “take their seats” with a good feeling at your events.



1 Person



40 min.



122 Sitze
122 Seats



Mehr auf Youtube
More on Youtube





TECHNISCHE DATEN / TECHNICAL DATA **STAND 122**

Tribünendach

Aluminium Leichtbau

Tribünenboden

ALU Riffelblech, rutschfest nach DIN

Chassis und Rahmen

Stahl feuerverzinkt

Plane

PVC, B1 schwer entflammbar

Aufbauzeit

1 Person - 40 Minuten

Zubehör optional

Bühnengaze

Stand roof

ALU lightweight construction

Stand floor

ALU-checker plate, DIN Slip-proof

Chassis and frame

Hot-dip galvanized steel

Awning

PVC, B1 flame-resistant

Installation time

1 Person - 40 minutes

Accessories optional

Windwall

Zulässiges Gesamtgewicht

Permitted total weight

3.500 kg

Leergewicht einschließlich Zubehör

Net weight include all parts

3.480 kg

Abmaße als Anhänger

Dimension as Trailer

Länge / *Length*

Breite / *Width*

Höhe / *Height*

10,90 m

2,50 m

3,90 m

Abmaße als Tribüne

Dimensions as Stand

Breite / *Width*

Tiefe / *Depth*

Höhe vorne / *Height*

Höhe hinten / *Height*

Höhe letzte Sitzreihe /

Height of last seats

9,30 m

6,40 m

4,99 m

4,40 m

2,80 m

Belastung Tribünenboden

Floor capacity

500 kg/m²



Geprüfte Statik nach
Eurocode DIN EN 13814

*Tested statics according to
Eurocode DIN EN 13814*



Baubuch auf Rechtsgrundlage
europäischer Normen

*Type approval and structural
engineering booklet on the legal
basis of European standards*



Ausführung gemäß Versammlungs-
stättenverordnung VStättVO

*Version based upon German
Convention Law - VStättVO*



Zuverlässige Technik

Gasfedertechnik an Dach- und Bodenklappen ermöglicht eine einfache Ein-Mann-Bedienung der bis zu 10 m langen Klappen. Desweiteren verfügen alle Stagemobile über nahezu wartungsfreie Technik, die einmal jährlich vom Betreiber selbst überprüft werden kann.

Reliable Technology

For easier handling of the up to 10 m long flaps that are equip-ped with gas springs. All models have low-maintenance requirements that can be executed once a year by the stage owner.



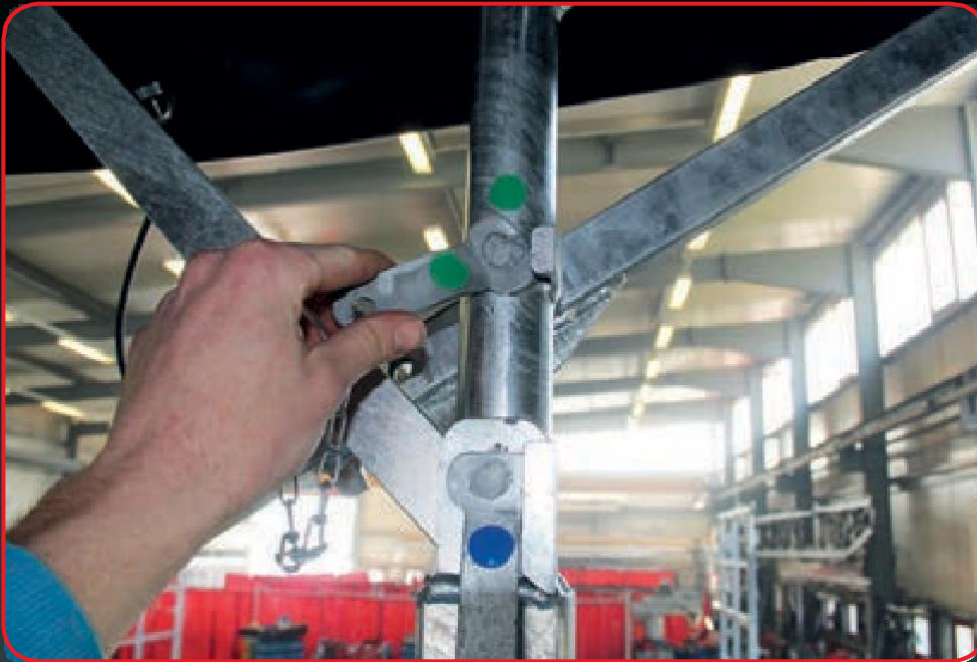
Niedrige Betriebskosten

Alle Stagemobil-Modelle sind so konstruiert, dass sie von einem PKW mit einer Anhängelast von 1300-3500 kg mit Führerscheinklasse BE gezogen werden können. Das bedeutet niedrige Betriebskosten und kein Sonntagsfahrverbot. Die Drehschemellenkung bietet viele Vorteile, wie z.B. ein sicheres Fahrverhalten, einfaches Rangieren per Hand und Eindrehen der Zugdeichsel unter die Bühne.

Low Costs

All Stagemobil-models are constructed for towing with a car that has a trailer load of 1300kg to 3500 kg which results in low costs. The turnable axle has many benefits like safe driving stability, easy maneuvering by hand and turning the trailer tongue under the stage.

SERVICE



Einfache Bedienung

Farblich markierte Bolzen und Behänge ermöglichen einen schnellen Aufbau. Durch die Befestigung der Bolzen können diese nicht verloren gehen und befinden sich immer an Ort und Stelle.

Easy Handling

For faster and easier building all bolts and windwalls are marked with colors. All bolts are fixed within range of where they belong.



Stand sicher

Stand sicherheitsnachweise bei Shell, S und L, geprüfte Statiken nach Eurocode DIN EN 13814 sowie die Option auf ein Baubuch auf Rechtsgrundlage europäischer Normen und ein Abwurf system der Bühnengaze bei XL, XXL, XLR und Stand 122 machen unsere Bühnen enorm standsicher.

Stable

Stability certificates for Shell, S and L, tested statics according to Eurocode DIN EN 13814, as well as the option of an type approval and structural engineering booklet on the legal basis of European standards and a release system of the wind wall in XL, XXL, XLR and Stand 122 make our stages enormously stable.



Optionen

Sidewings für PA sind für alle Modelle erhältlich. Dank des speziell von uns entwickelten Hohlkammerprofils sind Podesterweiterungen an jeder Seite möglich. Die Siebdruckplatten des Bühnenbodens sind komplett in dieses Profil eingefasst und gegen Umwelteinflüsse versiegelt.

Add-Ons

Side wings for PA are available for each model. Building pedestal on each side is possible because of a special in-house developed aluminum profile. The resin coated plywood is enclosed to this profile and sealed against environmental elements.



Elektro-Hydraulik

Die Elektro Hydraulik ermöglicht einfaches und schnelles Anheben des Daches der Bühnen sowie der Plattform des Stagemobil Stand 122. Durch 12V Elektro Hydraulik und Handpumpe sind alle Modelle vollkommen autark und benötigen keinen Stromanschluss.

Electro-Hydraulics

The electro-hydraulics enable lifting the roof of the stages quick and easy as well as the platform of the Stagemobil Stand 122. With 12V-electro- and hand-hydraulics all models are totally self-sufficient and independent of any external electrical connection.



Langlebig

Die massiven Hauptstützen bilden eine solide Basis. Ein feuerverzinkter Rahmen, verzinkte Stahlteile und Aluminium garantieren Langlebigkeit und Zuverlässigkeit.

Durable

The massive supports create a solid base. Our hot dip galvanized chassis, galvanized steel parts and aluminum guarantee a long-life cycle and consistent reliability.



Eigene Produktion

Sämtliche Stagemobil-Modelle werden in unserer eigenen Produktionshalle gefertigt. Durch ein hoch qualifiziertes Team und enge Zusammenarbeit mit unseren Kunden werden unsere Modelle stetig weiterentwickelt und verbessert.

Own Production

All Stagemobil models are manufactured in our own plant. Because of our highly qualified team and a close collaboration with our customers our models are constantly upgraded and improved.

QUALITY

MADE IN GERMANY

EG-ZERTIFIKAT
über die
Werkzeugen Produktionskontrolle (WPK)
Nr.: 2324-CPD-1090-3-00099-0500-2012-001

Basisteil für Stahl- und Aluminiumtragwerke

Normenreihe Name	Art / Ausführungsform des Komponenten	Klassifizierung
EN 1090-1 und EN 1090-2	Werkzeugen für die Herstellung von Stahl- und Aluminiumtragwerken	1 bis 2 nach Tabelle 1.1 der EN 1090-1

Hersteller: KARL ECKART FAHRZEUGBAU GmbH
Bismarckstraße 25
D-34399 Hofgeismar-Hünne

Herstellername: KARL ECKART FAHRZEUGBAU GmbH
Bismarckstraße 25
D-34399 Hofgeismar-Hünne

Standort: Bismarckstraße 25
D-34399 Hofgeismar-Hünne

Produktbeschreibung: Stahl- und Aluminiumtragwerke

Normen: EN 1090-1 und EN 1090-2

Gezeichnet: [Signature]

Geprüft: [Signature]

Datum: 08.12.2012

Schweißzertifikat
Nr.: 2324-CPD-1090-3-00099-0500-2012-001

Hersteller: KARL ECKART FAHRZEUGBAU GmbH
Bismarckstraße 25
D-34399 Hofgeismar-Hünne

Herstellername: KARL ECKART FAHRZEUGBAU GmbH
Bismarckstraße 25
D-34399 Hofgeismar-Hünne

Standort: Bismarckstraße 25
D-34399 Hofgeismar-Hünne

Produktbeschreibung: Stahl- und Aluminiumtragwerke

Normen: EN 1090-1 und EN 1090-2

Gezeichnet: [Signature]

Geprüft: [Signature]

Datum: 08.12.2012

Schweißzertifikat
Nr.: 2324-CPD-1090-3-00099-0500-2012-001

Hersteller: KARL ECKART FAHRZEUGBAU GmbH
Bismarckstraße 25
D-34399 Hofgeismar-Hünne

Herstellername: KARL ECKART FAHRZEUGBAU GmbH
Bismarckstraße 25
D-34399 Hofgeismar-Hünne

Standort: Bismarckstraße 25
D-34399 Hofgeismar-Hünne

Produktbeschreibung: Stahl- und Aluminiumtragwerke

Normen: EN 1090-1 und EN 1090-2

Gezeichnet: [Signature]

Geprüft: [Signature]

Datum: 08.12.2012

PRÜFBUCH
Nr. XL 2010012

Fahrzeugnummer: W88743000000000

Hersteller: Karl Eckart Fahrzeugbau GmbH
Bismarckstraße 25
D-34399 Hofgeismar-Hünne

Gezeichnet: [Signature]

Geprüft: [Signature]

Datum: 08.12.2012

Statischer Nachweis
2012-0146

Proj.-Nr.: [Blank]

Titel: Stagemobil SLR

Aussteller: Karl Eckart Fahrzeugbau GmbH
Bismarckstraße 25
D-34399 Hofgeismar-Hünne

Hersteller: Karl Eckart Fahrzeugbau GmbH
Bismarckstraße 25
D-34399 Hofgeismar-Hünne

Träger: Michel Ingenieure GmbH
Am Waldweg 30
34109 Hünne
Tel.: +49 5273 9400-0
Fax: +49 5273 9400-1
www.michel.de
schulung@michel.de

Aufsteller: Dipl.-Ing. (FH) Udo Grottel
Tel.: +49 5273 9400-12
grottel@michel.de

Datum: 11. Februar 2012



BEA STAGEMOBILIST[®]



RUA PEDRO HOMEM DE MELO

4425-167 – ÁGUAS SANTAS – MAIA

TELF.: +.351.229 724 664

Email. afsimpyexp@gmail.com

TELM.:+ 351.914 706 047 Internet: <https://afsimpyexp.wixsite.com/afsimpyexp>